



BRISK

72 DUURZAME KOOPAPPARTEMENTEN IN BRUISEND HONDSRUGPARK



BRISK

INHOUDSOPGAVE

6 HONDSRUGPARK HEEFT HET
10 GROEN, GROEN EN NOG EENS GROEN
12 BRISK BRUIST!
14 BRISK. LET'S LIVE!
18 THE PLACE TO BE
20 VISIE VAN DE ARCHITECT
22 DUURZAAMHEID
26 VISIE VAN DE LANDSCHAPSARCHITECT
28 SITUATIE

30 OP JE LIJF GESCHREVEN APPARTEMENTEN
32 VERDIEPINGSOVERZICHT
36 WONINGTYPEN EN PLATTEGRONDEN
48 GEVELS

52 BADEN IN LUXE
54 THUIS IN JE KEUKEN
56 TECHNISCHE OMSCHRIJVING
58 MEER INFORMATIE EN CONTACT



BRISK



BRISK



BRISK

HOUD JIJ VAN HET LEVEN? EN DOE JE ER ALLES AAN OM ERUIT TE
HALEN WAT ER IN ZIT? DAN IS **BRISK** IN AMSTERDAM JOUW PLEK.
BRISK STAAT VOOR HET ULTIEME **URBAN LIVING** GEVOEL. VOOR EEN
DYNAMISCHE LEVENSTIJL WAARBIJ DE **SKY THE LIMIT** IS EN TIJD
HET KOSTBAARSTE BEZIT. TEGELIJKERTIJD STAAT **BRISK** STIL BIJ DE
TOEKOMST. JOUW TOEKOMST. EN DIE VAN DE WERELD OM ONS HEEN.
DUURZAAMHEID EN GROEN ZIJN DAAROM NET ZO BELANGRIJK ALS
EEN BRUISENDE LEEFOMGEVING. EN JUUST DIE COMBINATIE MAAKT
BRISK ZO ONBERISPELIJK.

HONDSRUGPARK HEEFT HET

BRISK maakt onderdeel uit van het gebied tussen de Ikea en de Johan Cruijff ArenA in Amsterdam. Dit voormalige bedrijvenpark ondergaat een spectaculaire metamorfose. Jarenlang waren kantoren en bedrijfsgebouwen bepalend voor het beeld en de sfeer in dit deel van de stad, maar straks is het een **wervelende woonwijk** die voor de nodige bedrijvigheid zorgt. De naam van deze nieuwe wijk? **Hondsrugpark**.

WONEN, WERKEN, ONTSPANNEN

Hondsrugpark heeft alles wat je van een hedendaagse woonwijk mag verwachten. Natuurlijk vind je er een ruim woonaanbod. De komende jaren verrijzen er duizenden nieuwe woningen in lagere en hoge gebouwen, van stijlvol appartement tot gezellige gezinswoning, voor zowel kopers als huurders. Zoek je een inspirerende werkomgeving? Ook dan is Hondsrugpark jouw plek, met moderne werkruimtes en talloze voorzieningen die jouw werkdag nóg leuker en aangenamer maken. Of je nu lekker wilt lunchen om de hoek of wilt vergaderen in het park. En met een deelauto, -scooter en -fiets altijd bij de hand, kun je gaan en staan waar je maar wilt!

HET ULTIEME STADSGEVOEL

Ben jij een fan van de stad? Dan voel jij je ongetwijfeld thuis in Hondsrugpark. Zodra je de wijk binnenkomt, word je omringd door een 'urban vibe' die wordt veroorzaakt door een veelheid aan voorzieningen. Ga je boodschappen doen of shoppen voor een nieuwe outfit? Heb je zin in een snelle hap of juist een uitgebreid diner? En ga je daarna voor een trendy cocktail of een gezellig biertje? Wat het ook wordt, Hondsrugpark heeft het. Van talrijke restaurants, cafés, winkels, sportfaciliteiten en uitgaansgelegenheden tot gezellige boetiekjes, trendy koffiebars en smaakvolle toko's.

OVERDAAD AAN GROEN

Het mooie aan Hondsrugpark is dat je de stadse levendigheid in een handomdraai verruult voor groen, ruimte en rust. Hondsrugpark biedt ruimte aan een zeven hectare tellend stadspark met bomen, planten, dieren, gezellige zitplekjes, kortom: alles erop en eraan. Dus, heb je zin in even helemaal niets? Laat dan de boel de boel en dompel je onder in deze overdaad aan groen! Even verderop vind je nog meer groen, bijvoorbeeld bij de Gaasperplas of in het Nelson Mandelapark.



BRISK



“HIER WOON
JE IN DE STAD ÉN
NABIJ GROEN!”



BRISK

BRISK



“HIER WOON
JE NU, IN EEN
STAD VAN DE
TOEKOMST”



BRISK

GROEN, GROEN EN NOG EENS GROEN



Een **prachtig stadspark** van maar liefst zeven voetbalvelden groot, en dat pal voor de deur. Vanuit je appartement in **BRISK** stap je zó in een **wereld vol groen**, met allerlei bomen en planten, fijne zitplekken en kronkelige paden. Je zou bijna vergeten dat je in de stad bent.

VAN VIERBAANSWEG NAAR VEELZIJDIG PARK

Het Hondsrugpark komt op de plek van de Hondsrugweg, de vierbaans autoweg tussen de Ikea en de Johan Cruyff ArenA. Asphalt, auto's en parkeerplaatsen maken de komende jaren steeds meer plaats voor flora, fauna en fijne plekken om te verblijven. Een heerlijk gebied waar je naar hartenlust kunt wandelen, sporten of relaxen.

DRIE ZONES

Het ontwerp van het Hondsrugpark is in handen van Felixx Landscape Architects & Planners. Het idee is om het langgerekte park in drie zones te verdelen. In het gebied nabij de Johan Cruyff ArenA komen voorzieningen voor sport en spel. Denk aan tennis-, voetbal- en basketbalveldjes en ruimte om te klimmen, samen te sporten en te wandelen. Het middelste deel van het park is gericht op rust. Een groene plek waar verschillende planten en dieren de ruimte krijgen. En waar mensen van de omgeving kunnen genieten of bijvoorbeeld een boek kunnen lezen. In het gedeelte aan de kant van Ikea staat ontmoeting centraal. Hier komen verblijfplekken, pleintjes en zitmogelijkheden.

IN DE GROEI

Zo'n groot stadspark staat er niet in één keer. Dat moet letterlijk en figuurlijk groeien. Samen met de toekomstige gebouwen en bewoners zal het park steeds meer vorm krijgen en steeds meer tot leven komen, om uiteindelijk uit te groeien tot een prachtplek.

BRISK BRUIST!

Een **mindful morning run** door het park of een **full body workout** in de sportschool. Nog even naar de koffiebar om de hoek, voor een verse smoothie of een stevige espresso. En dan aan het werk, thuis of op kantoor. Hoe jouw dag er ook uitziet, **BRISK** is jouw bruisende plek om te wonen, werken, sporten en ontspannen. Bovendien word je omringd door toffe plekken die het leven nóg leuker maken.

1 BROUWERIJ KLEIBURG

In alle vrijheid unieke bieren brouwen, dat is het motto van brouwerij Kleiburg. De Kleikloosterlingen uit de Bijlmer laten zich hierbij inspireren door oude kloostertradities. Het resultaat? Klassieke bieren met een moderne inslag, van licht witbier tot een zware quadrupel. Zin om te proeven? brouwerijkleiburg.nl

2 RESTAURANT BULLEWIJCK BY PAR HASARD

Dit smaakvol ingerichte restaurant is de plek bij uitstek voor snelle, bourgondische lunchgerechten, smaakvolle broodjes, frisse salades en huisgemaakte soepen. Zeer in trek bij zakelijk Amsterdam! bullewijck.nl

3 OMA IETJE

De gezelligste en lekkerste huiskamer van Amsterdam Zuidoost! Bij Oma Ietje hoef je geen poespas te verwachten, maar gewoon lekker eten en een flinke portie gezelligheid. Je bent altijd welkom voor lunch, diner of gewoon een drankje tussendoor. omaietje.nl





4 **KLEURSTOFF**

Deze urban eventlocatie en rooftopbar is zo kleurrijk en veelzijdig als een kameleon. Van pub tot club, van karaoke tot congres, van bruiloft tot buurtfeest; wat je ook te vieren hebt, bij Kleurstoff kan het en voelt iedereen zich verbonden. kleurstoff.nl

5 **SOAK URBAN WELLNESS**

In alle rust en privacy genieten van een dagje wellness in een zeer luxueus ingerichte scheepscontainer. Daarvoor kun je terecht bij soak urban wellness. Na een bezoek aan deze kleinschalige spa, met acht privé wellnessruimtes en sauna's, voel je je als herboren! soakurbanwellness.nl

6 **VILLA ARENA**

Voor een stijlvolle inrichting van jouw appartement hoef je niet ver te zoeken. Op slechts enkele minuten lopen van BRISK ligt Woonmall Villa ArenA, waar je alles vindt op woongebied. Van vloeren tot plafonnieres en alles wat daartussen zit, inclusief keukens, badkamers en leuke accessoires. Alvast veel shopplezier! villaarena.nl

7 **ARENA GYM**

Een workout voordat je naar je werk gaat, een intensieve HIIT sessie tijdens de lunchpauze of de dag afsluiten met een ontspannende yogales. Jij weet hoe belangrijk sport en bewegen voor je is. En bij Arena gym bepaal je zelf hoe je dat doet! arenagym.nl

8 **ZIGGO DOME**

The Weeknd, Swedish House Mafia, Nightwish, dj Hardwell; ze zijn allemaal binnen jouw handbereik. Letterlijk! Met de Ziggo Dome op fietsafstand sta je in een mum van tijd oog in oog met je favoriete artiest. Zonder filestress of hoge parkeerkosten. Klinkt dat niet als muziek in je oren? ziggodome.nl



BRISK



BRISK. LET'S LIVE!

Levendigheid. Dat is waar **BRISK** voor staat. Letterlijk. In dit spannende samenspel van **vijf duurzame gebouwen** geef jij vorm aan jouw dynamische leven. **BRISK** biedt energie, maar ook comfort en gemak. Zo kun jij je volledig focussen op je werk, sport en alle andere dingen die jouw leven compleet maken!

VIJF GEBOUWEN

BRISK is een ontwikkeling van Synchron en bestaat uit vijf gebouwen in verschillende soorten en maten. Het meest in het oog springend is de 70 meter hoge woontoren op de hoek van het ensemble. Het geheel biedt ruimte aan appartementen (huur en koop), stadswoningen, een woonstudio, kantoorruimte en een parkeergarage met 144 parkeerplaatsen. In het midden ligt een aantrekkelijk groen binnengebied; de plek bij uitstek voor gezellige ontmoetingen met medebewoners!

GEVARIEERD GEHEEL

BRISK ademt levendigheid. Architectenbureau Arons & Gelauff creëerde een samenhangend geheel met een variëteit in gebouwen en volumes. Hoog- en laagbouw wisselen elkaar af, met hier en daar een overstek of juist een terugliggende gevel. Gebouwen zijn stevig vormgegeven en strak gepositioneerd aan de straatzijde, en meer verfijnd en meanderend aan de parkzijde. Verschillende texturen, reliëfs en schaduwwerkingen maken het levendige beeld compleet.

KLAAR VOOR DE TOEKOMST

Woon je in BRISK, dan woon je duurzaam en comfortabel. Dat gaat een stuk verder dan zonnepanelen en een gasloze aansluiting. Zo hebben alle gebouwen van BRISK groene daken en waterbuffers op zowel de daken als op het maaiveld. Bovendien maakt BRISK, samen met enkele naastgelegen woonblokken, gebruik van een gemeenschappelijke WKO-installatie. Behoorlijk zelfvoorzienend dus!



BRISK



“IN DIT SPANNENDE
SAMENSPEL VAN
VIJF DUURZAME
GEBOUWEN GEEF
JIJ VORM AAN JOUW
DYNAMISCHE LEVEN.”

THE PLACE TO BE

BRISK ligt in de nieuwe wijk Hondsrugpark in Amsterdam, waar een voormalig bedrijvenpark wordt omgetoverd tot een bruisend en groen woon-, werk- en verblijfsgebied. De vijf gebouwen van BRISK verrijzen aan de Hettenheuvelweg, op de plek van een voormalig kantoorgebouw.

A-LOCATIE

Juist omdat BRISK op een voormalig bedrijvenpark verrijst, is de locatie uitstekend bereikbaar. Met de auto sta je binnen vijf minuten op de Ring A10 of de snelwegen A2 en A9 richting Utrecht, Den Bosch, Schiphol of Den Haag. Heb je geen eigen auto? Geen probleem, car sharing is heel gewoon in Hondsrugpark.

TREIN, BUS, METRO

Ook met het openbaar vervoer ben je in no time waar je wilt zijn. Metrostation Bullewijk ligt op nog geen tien minuten lopen. Vanaf daar sta je binnen 25 minuten op Amsterdam Centraal. Met de trein kan ook, station Bijlmer ligt om de hoek. Ook rijden er verschillende buslijnen. Eenmaal op Amsterdam Centraal is de rest van Nederland – en verder – binnen handbereik. Of je nu op de Intercity naar Rotterdam stapt, de Thalys naar Parijs of een van de vele treinen die dagelijks naar Schiphol gaan.







**VISIE
VAN DE
ARCHITECT**

“WOONTOREN MANIFESTEERT
ZICH ALS STEDELIJK, STEVIG VOLUME
MET EEN AAIBARE ZIJDE”

BRISK

Hoe tover je een voormalig bedrijvenpark om tot een aantrekkelijk en levendig gebied om te wonen, werken en verblijven? En hoe geef je in dit gebied invulling aan de afzonderlijke gebouwen, zodanig dat ze een eigen identiteit hebben en tegelijkertijd bij elkaar horen? Arons & Gelauff Architecten, een van de betrokken architecten in Hondsrugpark, ging met deze uitdaging aan de slag voor het ontwerp van onder andere Brisk. Architect Floor Arons neemt ons, tijdens een inspirerend gesprek, mee in het ontwerptraject.

Sinds wanneer zijn jullie bij Brisk betrokken?

“Dat was al in een zeer vroeg stadium. Een aantal jaar geleden gingen we samen met ontwikkelaar Synchron en architectenbureau Basic City op zoek naar een interessante ontwikkellocatie. Die vonden we op de plek van een voormalig kantoorgebouw op bedrijvenpark Amstel III in Amsterdam. In dat gebied stonden meer gebouwen die geschikt waren voor herstructurering. Om hier eenheid in te creëren, wilde de gemeente een stedenbouwkundige visie voor het gehele gebied. Samen met de grondeigenaren, de betrokken architecten en de gemeente ontwikkelden we die, onder supervisie van West 8 Urban Design & Landscape Architecture. Een vruchtbare samenwerking waar een aantal spelregels uit voortkwam voor de invulling van het programma.”

Kunt u een aantal van die spelregels noemen?

“Een belangrijke wens van de gemeente was dat het gebied een gemengde functie kreeg. Dus niet alleen wonen, maar ook werken en verblijven. Dit betekende onder meer dat we de kantoren die we weghaalden, weer in het nieuwe programma terug moesten brengen. Zo bestaan de onderste drie lagen van Brisk uit kantoorruimten. Een andere spelregel betreft de hoogte van de bebouwing. De zijde van het toekomstige Hondsrugpark krijgt een stedelijke, stevige invulling met hoogbouw. Naar het midden toe wordt de bebouwing lager en naar de andere kant toe gaan de gebouwen weer meer de lucht in. Zo ontstaat een kom-model. Verder moet elk project ongeveer dezelfde intensiteit qua ruimtegebruik hebben. Die intensiteit, oftewel de woningdichtheid, is hoog. Het is daarom nodig om secuur te kijken hoe de woningen zich ten opzichte van elkaar oriënteren.”

Hoe vertaalden jullie de spelregels naar het ontwerp van Brisk?

“We creëerden een gebouw dat uit meerdere gebouwen bestaat. Niet groot en log, maar met verschillende voeten in aarde. Met grote, stevige volumes aan de randen en eengezinswoningen in het midden. De gebouwen

vormen esthetisch één geheel, maar hebben elk hun eigen karakter. Dit hebben we bewerkstelligd door te spelen met materialen en subtiele kleurverschillen. Ook hebben we goed gekeken naar de oriëntatie van de woningen van binnen naar buiten. Dit om de privacy en goede bezonning te borgen. Bij woontoren 1, met de koopappartementen, laten we het licht van het binnenhof extra naar binnen komen. De toren kraagt op drie punten zo'n anderhalve meter uit, zodat hij als het ware wegloopt van het binnenhof. Constructief een flinke uitdaging, maar qua beleving een enorme toegevoegde waarde.”

Wat is, naast de uitkragingen, nog meer kenmerkend voor de woontoren?

“Als een van de grote volumes binnen Brisk heeft de toren een ‘aانبare’ gevel. De zijde die aan het Hondsrugpark grenst, wordt voorzien van geglazuurde keramische elementen. Een bijzonder materiaal waardoor de gevel, zeker wanneer je erlangs loopt, lijkt te golven. Dit geeft de gevel een vriendelijk aanzicht en dat is een aangename afwisseling tussen het vele glas, staal en natuursteen in het gebied. De keramische elementen worden onderbroken door witachtige betonnen gevelbanden die de balkons en de vloeren verbinden. Aan de zijde van het binnenhof is de gevel wat karakteristieker uitgevoerd in baksteen.”

U noemde de balkons. Heeft elk appartement een eigen balkon?

“Zeker. En ook daarbij hebben we goed gekeken naar de oriëntatie en de beleving van binnen naar buiten. Zo positioneerden we de balkons van de appartementen op de bovenste verdiepingen binnen de gevels. Hierdoor kun je, ook op grote hoogte, uit de wind buiten zitten. Bij de hoekappartementen bevinden de balkons zich op de hoeken, zodat je heel lang van de zon kunt genieten. Bovendien is het uitzicht fantastisch. Je kijkt prachtig uit naar twee kanten, enerzijds richting de stad en anderzijds richting de natuur van de Amstelscheg.”

Op welke manier speelt duurzaamheid een rol?

“Ook qua duurzaamheid zijn op gebiedsniveau spelregels bepaald. Deze volgen de landelijke eisen en komen tot uiting in onder meer zonnepanelen, groene daken, een WKO-installatie en zelfs een eigen elektriciteitsnet. Maar duurzaamheid zit bijvoorbeeld ook in het stimuleren van fietsverkeer. Onder Brisk bevindt zich dan ook een goed toegankelijke en verlichte fietsparkeerkelder.”

Blijven jullie tijdens de bouw betrokken?

“Ja, gedurende het bouwproces verzorgen we de esthetische begeleiding. We zien erop toe dat het ontwerp op de juiste manier wordt gerealiseerd. Het is altijd bijzonder om te zien hoe een ontwerp tot leven komt, zeker in een gebied als dit. Het is ook heel bijzonder wat in Hondsrugpark gerealiseerd wordt. De komende jaren verrijzen hier maar liefst 5.000 nieuwe woningen. En Brisk levert daaraan aan prachtige bijdrage.”

DUURZAAMHEID

Duurzaamheid betekent onder meer het zinvol omgaan met schaarse middelen, zoals energie. Zorg voor het milieu gaat daarbij hand in hand met kostenbesparing en comfort voor de toekomstige bewoners. Een aangenaam klimaat in je nieuwe woning staat hierbij centraal. De appartementen van BRISK in Amsterdam kennen een hoge milieu- en duurzaamheidsambitie. Ze voldoen allemaal aan de zogenaamde BENG-eisen (Bijna Energie Neutrale Gebouwen) en beschikken over een energielabel A+++.

WKO

De appartementen van **BRISK** zijn door Croonwolter&dros uitgerust met een collectief duurzaam energiesysteem; de WKO-(warmte-koudeopslag) installatie. De WKO-installatie zorgt voor verwarming en comfortkoeling van je appartement én voor warm water uit de kraan. Daardoor heb je geen gasaansluiting en geen eigen traditionele cv-ketel in huis. In de woning is vloerverwarming met een enkele radiator. Hiermee kun je zowel verwarmen als koelen. Je woning wordt continu op een aangename temperatuur gehouden dankzij verkoelend grondwater in de zomer en natuurlijk verwarmd grondwater in de winter.

ZONNEPANELEN

Op de daken van de gebouwen zijn zonnepanelen geplaatst. De zonnepanelen zijn in gemeenschappelijk eigendom; de opgewekte energie wordt gebruikt voor de verwarming en warm water.

SEDUMDAKEN

Groene daken hebben veel voordelen. Ze hebben een isolerende werking, vertragen waterafvoer en slaan water tijdelijk op. Ook zorgen groene daken voor een verkoelend effect op de omgeving en vergroten ze de biodiversiteit. Uiteraard worden ook de daken van de 5 gebouwen van **BRISK** voorzien van sedum.

GROEN BINNENHOF

De binnenhof is de plek waar de stad zich op de kleinste schaal op zijn groenst toont. Dit groen vervult verschillende functies als het gaat om duurzaamheid. Denk bijvoorbeeld aan waterretentie: de beplanting vangt het water op en houdt het vast voor drogere perioden. Daarnaast draagt het groen bij aan het voorkomen van hittestress, een veel voorkomend probleem in steden.

BRISK

Duurzaamheid gaat ook om gezondheid, welzijn en je prettig voelen. Zo manifesteert de binnenhof zich als aangename plek waar je je burens leert kennen. Ook dat is prettig, een stukje sociale cohesie binnen de anonimiteit van de stad.

JOUW NIEUWBOUWWONING IS KLAAR VOOR DE TOEKOMST

Een nieuwbouwwoning? Dat is wel zo makkelijk én kan behoorlijk schelen in de maandelijkse energielasten. Makkelijk omdat je bij de keuze voor nieuwbouw niet meer na hoeft te denken over de verduurzaming van je woning. Je woning heeft geen gasaansluiting en beschikt over de nieuwste installaties voor het verwarmen en het opwekken van elektriciteit. Hiermee kun je dus met een gerust hart vooruit. Deze maatregelen zorgen ook (bij normaal verbruik) voor een lagere energierekening dan in een bestaande woning van dezelfde grootte.

EEN SLIMME INVESTERING

Alle duurzame installaties en de meest nieuwe technieken zijn al bij de koopsom van een nieuwbouwwoning inbegrepen of in lease-vorm beschikbaar. Alles is vakkundig geïnstalleerd en helemaal compleet. Een nieuwbouwwoning kan daarom hoger geprijsd zijn dan een bestaande woning. Daarom krijg je voor de aankoop van een duurzame woning bij de meeste hypotheekverstrekkers extra leencapaciteit op je hypotheek en een rentekorting. Ook op de lange termijn is dit dus een slimme investering.



BRISK







**VISIE VAN DE
LANDSCHAPS-
ARCHITECT**

“VLOEIENDE VORMEN
EN GROENBELEVING OP
VERSCHILLENDE NIVEAUS”

Beschut buiten zitten, terwijl je tussen de boomkruinen door uitkijkt op kleurrijke bloemen en frisgroene varens. Een gezellig praatje met de burens, dat wordt opgeluisterd door vrolijk vogelgekwetter. Met dat beeld voor ogen creëerde BALJON landschapsarchitecten het voorontwerp voor alle binnenhoven van Hondsrugpark. Hoe kwam dat ontwerp tot stand? En hoe vertaalt dit zich naar de binnenhoven van Brisk? We bespreken het met Lodewijk Baljon, partner van BALJON landschapsarchitecten.

Wat is het idee achter het voorontwerp?

“De wijk Hondsrugpark wordt stukje bij beetje ontwikkeld. Om ervoor te zorgen dat het tussenliggende groen zich als één geheel manifesteert, vroeg de gemeente ons een landschappelijk voorontwerp te maken voor de binnenhoven in het gehele gebied. Dit voorontwerp is een concreet plan dat als toetssteen geldt voor de verdere uitwerkingen van de specifieke hoven. We hebben samengewerkt met de gemeente, de betrokken ontwikkelaars en de architecten. Zij hebben het voorontwerp gezamenlijk goedgekeurd.”

Wat was jullie vertrekpunt voor het ontwerp?

“Dit was onder andere het stedenbouwkundig plan, met daarin de locaties van de binnenhoven. Deze bevinden zich in het hart van de deelplannen, in de meeste gevallen grenzend aan stadswoningen met eigen voordeuren. De binnenhoven fungeren als entreegebied naar deze woningen, maar ook als verblijfsgebied voor de bewoners en bezoekers. Kernpunt hierbij is dat het gebied rust, ruimte en een groene beleving biedt – als tegenhanger van de dynamiek van de stad. Tegelijkertijd gelden er technische en praktische uitgangspunten. Zo liggen de hoven op parkeerkelders, waardoor ze fungeren als daktuinen. Ook moesten we rekening houden met kabels en leidingen. Bovendien moest ons ontwerp maakbaar en duurzaam zijn, en goed te onderhouden.”

Hoe vertaalden jullie al die uitgangspunten naar een concreet plan voor het hele gebied?

“Dat was een behoorlijke puzzel. Eerst analyseerden we, per binnenhof, de locatie specifieke factoren. Denk aan zaken als: waar is schaduw, waar waait het ’t meest, hoe moeten de paden lopen, enzovoorts. Vervolgens keken we, binnen de technische kaders, waar we alle landschappelijke elementen konden inpassen. Dit zijn bijvoorbeeld de straten, plekken om te zitten, verlichting en natuurlijk beplanting. Zo ontstond er een opeenstapeling van analyses die we, als puzzelstukjes, in elkaar pasten. In het oplossen van die puzzel zit iets kunstigs, iets ongrijpbaars in het ontwerpproces dat het esthetische aspect van het ontwerp bepaalt.”

Wat is kenmerkend voor het ontwerp en waar zit de eenheid in?

“De eenheid zit in de opzet en het principe van de binnenhoven. We hebben het hier over een reeks van verschillende hoven met brede dwarsdoorsteken die ‘stegen’ genoemd worden. Elk hof kenmerkt zich door vloeiende vormen, die de ruimtes dynamiek geven, en brede overgangen van privéterrein naar publiek gebied. Het midden van de hoven wordt omarmd door beplanting, die in lagen is opgebouwd. Bloeiende planten, siergrassen, varens en meerstammige bomen zorgen op verschillende niveaus voor groenbeleving. Om die bomen te kunnen laten groeien, moet grond opgehoogd worden.

Dit doen we daar waar de constructie van de onderliggende parkeerkelder dit toelaat – namelijk boven de kolommen. Verder krijgt elk hof een kenmerkende boom. Deze past, net als de overige beplanting en de materiaalkleuren, bij de locatie van het hof en de architectuur van het specifieke deelplan.”

Waarin komt de duurzaamheid terug?

“De binnenhoven zijn de plek waar de stad zich in de kleinste schaal op zijn groenst toont. Dit groen vervult verschillende functies op duurzaamheidsgebied. Denk bijvoorbeeld aan waterretentie. De beplanting vangt het water op en houdt het vast voor drogere perioden. Daarnaast draagt het groen bij aan het voorkomen van hittestress, een veel voorkomend probleem in steden. Duurzaamheid gaat ook om gezondheid, welzijn en je prettig voelen. Zo manifesteren de hoven zich als aangename plekken waar je je burens leert kennen. Ook dat is prettig, een stukje sociale cohesie binnen de anonimiteit van de stad.”

Hoe komen de binnenhoven van Brisk eruit te zien?

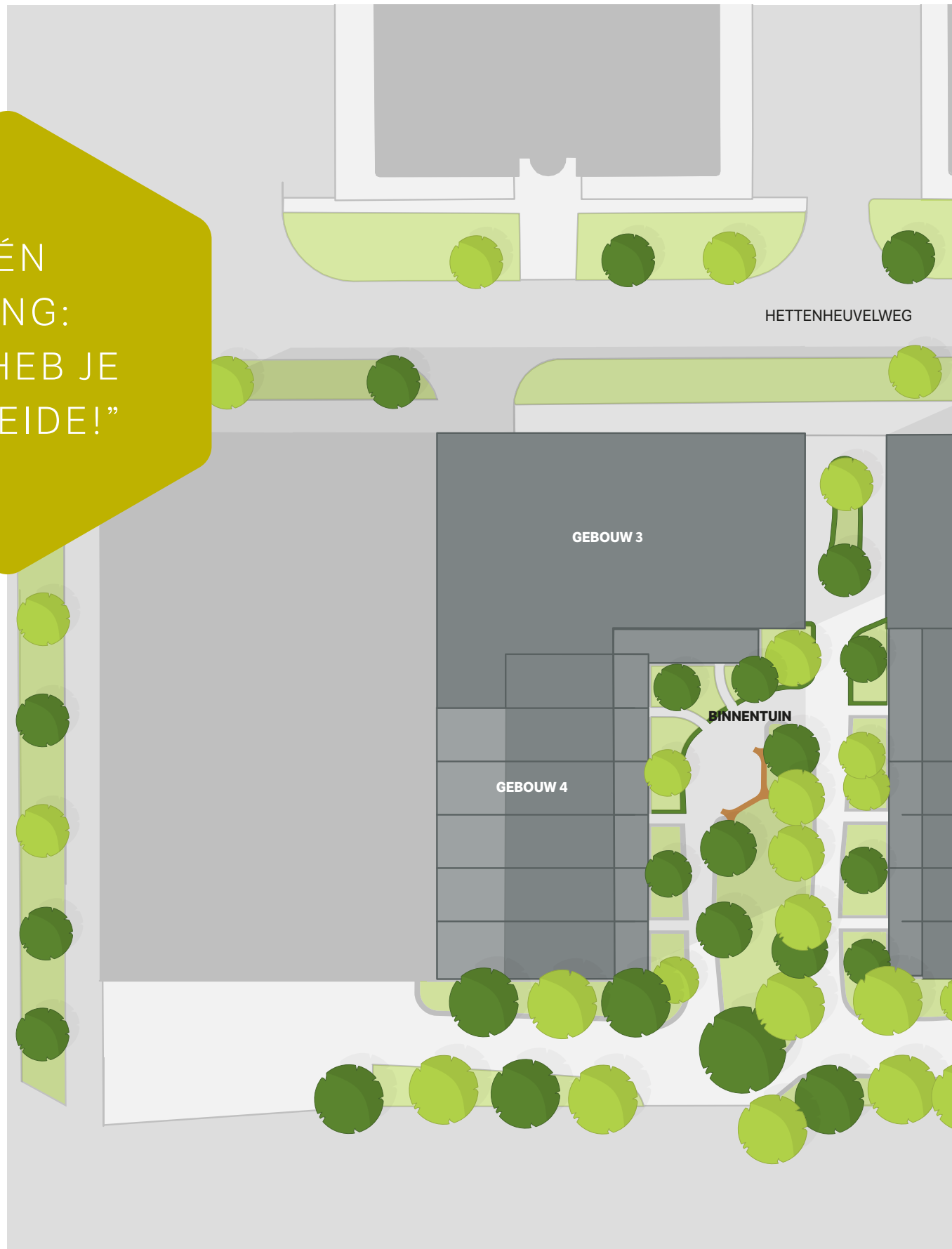
“Brisk is het eerste deelplan waarvoor het ontwerp van de binnenhoven verder is uitgewerkt. Het gaat hier om twee hoven die in elkaars verlengde liggen, met als onderbreking een brede steeg met bomen. In de beplanting vallen op: de paarse besjesstruik, de kakiboom, de zakdoekenboom en de kardinaalsmuts. De kenmerkende boom voor dit gebied is de papieresdoorn, met een kaneelkleurige afbladerende stam en fijn frisgroen blad met orangerode herfstkleur. Alle zijn een goede nectar- en stuifmeelleverancier en ook de vruchten trekken vogels aan. In het hart van het plan bevinden zich fijne zitplekken. Deze zijn gevormd uit opstaande randen, primair bedoeld voor het creëren van hoogte voor bepaalde planten, en daardoor fraai in het landschap geïntegreerd. De klinkerbestrating wordt uitgevoerd in een baksteen met de mooie naam Zonnebloem. Die geeft een warm gemêleerd beeld met nuances tussen geel en bruin, passend bij de beplanting en de gevels van de omringende bebouwing.”

Als de binnenhoven er straks zijn, waar kijkt u dan het meest naar uit?

“Ik ben erg nieuwsgierig naar het geheel, dus de bebouwing en binnenhoven tezamen. Natuurlijk hebben we al veel impressies en 3D-modellen gezien. Ook hebben we, met de betrokken architecten, alle gevelstenen en klinkers bij elkaar gelegd om te kijken of alles nog matcht. Maar waar het om gaat, is: wat gebeurt er als de plannen gerealiseerd zijn en de woningen bewoond? Het meest vreugdevolle moment voor mij is als ik door het gebied loop en zie hoe onze ideeën tot leven komen. Ik hoop dan ook veel bewoners te zien die gezellig samen buiten zitten en genieten van het omringende groen en het getijl van mussen en mezen.”

SITUATIE

“RUST ÉN
REURING:
HIER HEB JE
HET BEIDE!”







BRISK



OP JE LIJF GESCHREVEN APPARTEMENTEN

Een uitdagende baan, een leuke vriendengroep, lekker sporten, gezellige avondjes uit: jouw leven staat nooit stil en daar geniet je van. Wat dat betreft zijn de appartementen in **BRISK** voor jou gemaakt. Enerzijds doordat ze zichtbaar en voelbaar onderdeel uitmaken van een **veelbelovende plek die altijd in beweging is**. Maar tegelijkertijd ook doordat ze jou een plek bieden waar je tot jezelf komt. Op je balkon na een drukke werkdag bijvoorbeeld, met een drankje, de ondergaande zon en weids uitzicht op de omgeving. **Perfect toch?**



VERDIEPINGSOVERZICHT

72 DUURZAME APPARTEMENTEN

Gebouw 1, de woontoren op de hoek van het ensemble, biedt ruimte aan 72 duurzame koopappartementen verdeeld over twaalf etages. Je hebt de keuze uit diverse tussen- en hoekappartementen, met één of twee slaapkamers. Bij de hoekappartementen zijn de balkons op de hoeken gesitueerd, wat bijna panoramische vergezichten oplevert. Verder hebben alle appartementen een ruime woonkamer met open keuken, een comfortabele badkamer en een separaat toilet.



BRISK

LEGENDA



TYPE V09

Bouwnummers: 88, 94, 100, 106, 112, 118, 124, 130, 136, 142, 148 en 154

Verdieping: 10 t/m 21



TYPE V10

Bouwnummers: 87, 93, 99, 105, 111, 117, 123, 129, 135, 141, 147 en 153

Verdieping: 10 t/m 21



TYPE V11^B

Bouwnummers 86, 92, 98, 104, 110, 116, 122, 128, 134, 140, 146 en 152

Verdieping: 10 t/m 21



TYPE V12^B

Bouwnummers: 89, 95, 101, 107, 113, 119, 125, 131, 137, 143, 149 en 155

Verdieping: 10 t/m 21



TYPE V13

Bouwnummers 90, 96, 102, 108, 114, 120, 126, 132, 138, 144, 150 en 156

Verdieping: 10 t/m 21

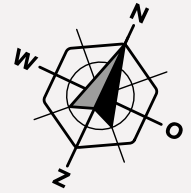


TYPE V14

Bouwnummers 85, 91, 97, 103, 109, 115, 121, 127, 133, 139, 145 en 151

Verdieping: 10 t/m 21

NOORD-WEST GEVEL



ZUID-
WEST
GEVEL



NOORD-
OOST
GEVEL

ZUID-OOST GEVEL

10^E t/m 21^E VERDIEPING

De indeling van de raampartijen verschilt tussen de even en oneven verdiepingen. Op de geveltekeningen is de juiste gevelindeling zichtbaar. De indeling van de appartementen is wel op alle verdiepingen gelijk.

V09



V10



V12B



BRISK



V11B



V13

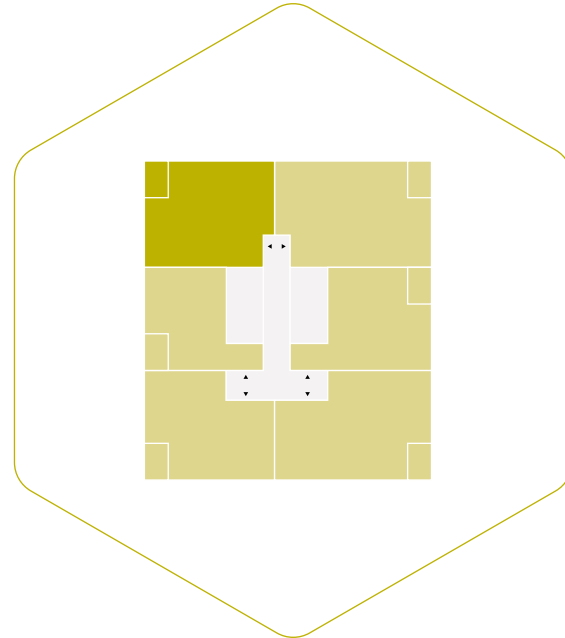


V14



WONINGTYPE

V09



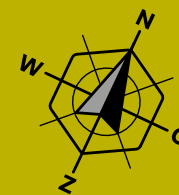
SPEELS TWEEKAMERAPPARTEMENT

Heerlijk hoekappartement met ruime woonkamer/keuken en één slaapkamer met badkamer-en-suite. Het leuke aan dit appartement is de speelse indeling, waardoor je verschillende zithoeken kunt creëren. Bovendien stap je vanuit de woonkamer zo je balkon op, die door de ligging op de hoek een weids uitzicht biedt.

SPECIFICATIES

- 2-kamerappartement
- Bouwnummers 88, 94, 100, 106, 112, 118, 124, 130, 136, 142, 148 en 154
- Verdieping: 10 t/m 21
- Totale woonoppervlakte: ca. 59 m² GBO
 - woonkamer/keuken: ca. 29 m²
 - slaapkamer: ca. 6 m²
 - badkamer: ca. 3 m²
- Buitenruimte: ca. 4,7 m²
- Zonligging balkon: west
- Kijk op briskamsterdam.nl voor de plattegronden per bouwnummer.

BRISK

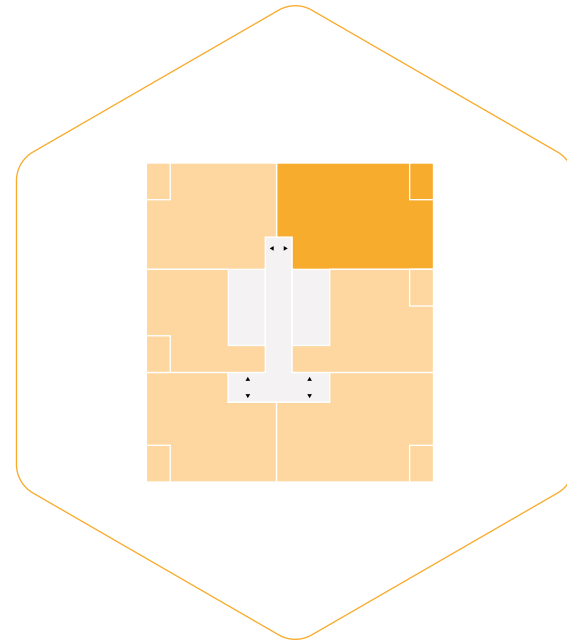


De indeling van de raampartijen verschilt tussen de even en oneven verdiepingen. Op de geveltekeningen is de juiste gevelindeling zichtbaar. De indeling van de appartementen is wel op alle verdiepingen gelijk.



WONINGTYPE

V10



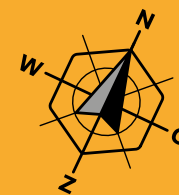
RUIM DRIEKAMERAPPARTEMENT

Met zo'n 71 vierkante meter aan woonoppervlakte en een eigen balkon, heb je in dit hoekappartement alle ruimte om jouw dynamische leven vorm te geven. Door de efficiënte indeling beleef je die ruimte optimaal. En wat ook optimaal is: naast de hoofdslaapkamer beschik je over nog een kamer. Ideaal als studeerkamer, hobbyruimte of thuiswerkplek!

SPECIFICATIES

- 3-kamerappartement
- Bouwnummers 87, 93, 99, 105, 111, 117, 123, 129, 135, 141, 147 en 153
- Verdieping: 10 t/m 21
- Totale woonoppervlakte: ca. 71 m² GBO
 - woonkamer/keuken: ca. 29 m²
 - slaapkamer 1: ca. 12 m²
 - slaapkamer 2: ca. 10 m²
 - badkamer: ca. 5 m²
- Buitenruimte: ca. 6,2 m²
- Zonligging balkon: noord
- Kijk op briskamsterdam.nl voor de plattegronden per bouwnummer.

BRISK

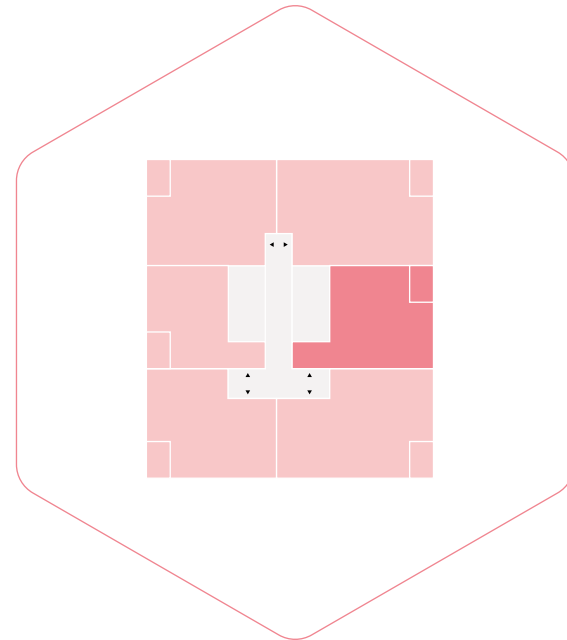


De indeling van de raampartijen verschilt tussen de even en oneven verdiepingen. Op de geveltekeningen is de juiste gevelindeling zichtbaar. De indeling van de appartementen is wel op alle verdiepingen gelijk.



WONINGTYPE

V11^B



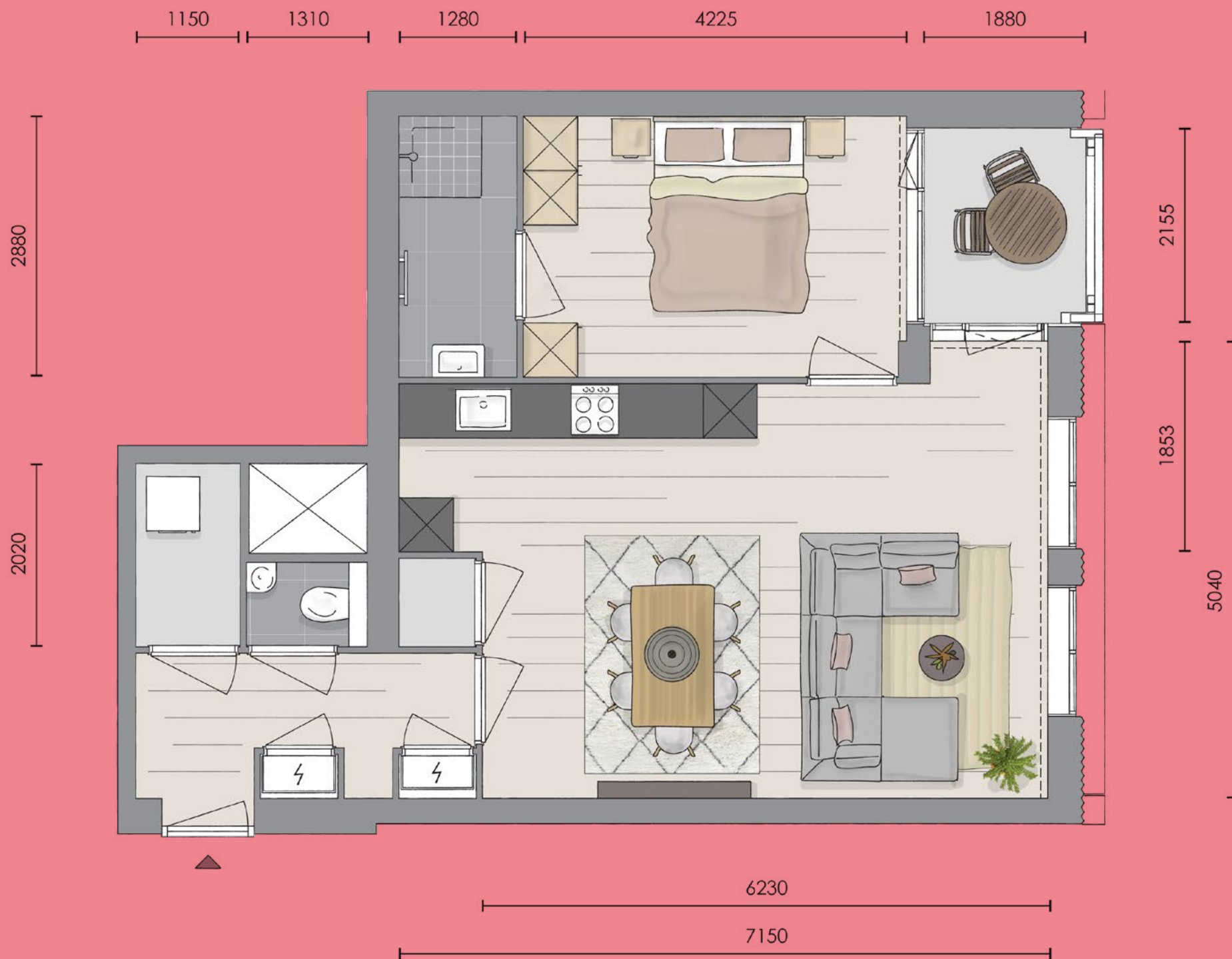
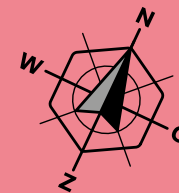
STRAK TWEEKAMERAPPARTEMENT

Dit tussenappartement kenmerkt zich door een strakke indeling, wat een zee aan woonruimte oplevert. Wat dacht je bijvoorbeeld van een woonkamer/keuken van ruim 30 vierkante meter? Hier kun je met gemak een grote hoekbank neerzetten of een gedeelte inrichten als thuiswerkplek. De slaapkamer is met 12 vierkante meter ook lekker ruim en biedt bovendien direct toegang tot de badkamer.

SPECIFICATIES

- 2-kamerappartement
- Bouwnummers 86, 92, 98, 104, 110, 116, 122, 128, 134, 140, 146 en 152
- Verdieping: 10 t/m 21
- Totale woonoppervlakte: ca. 58 m² GBO
 - woonkamer/keuken: ca. 31 m²
 - slaapkamer: ca. 12 m²
 - badkamer: ca. 3,9 m²
- Buitenruimte: ca. 4,0 m²
- Zonligging balkon: noord-oost
- Kijk op briskamsterdam.nl voor de plattegronden per bouwnummer.

BRISK

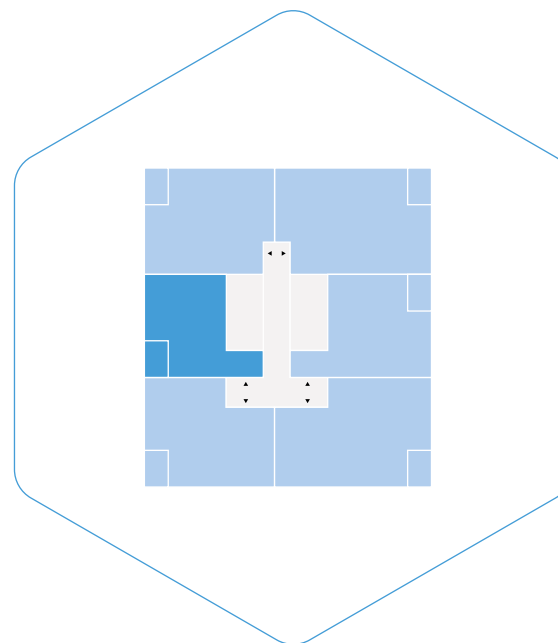


De indeling van de raampartijen verschilt tussen de even en oneven verdiepingen. Op de geveltekeningen is de juiste gevelindeling zichtbaar. De indeling van de appartementen is wel op alle verdiepingen gelijk.



WONINGTYPE

V12^B



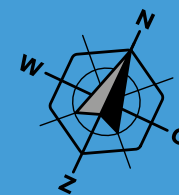
STOERE STUDIO

Hoe gaaf is dit! Je eigen woonstudio in het meest markante gebouw van BRISK, met alles erop en eraan: een leuke woonkamer met open keuken, een slaapkamer met badkamer-en-suite, een separaat toilet en een eigen balkon. En dat allemaal in een bruisende omgeving. Kortom: met jouw urban living gevoel zit het wel goed!

SPECIFICATIES

- 2-kamerappartement
- Bouwnummers 89, 95, 101, 107, 113, 119, 125, 131, 137, 143, 149 en 155
- Verdieping: 10 t/m 21
- Totale woonoppervlakte: ca. 41 m² GBO
 - woonkamer/keuken: ca. 17 m²
 - slaapkamer: ca. 10 m²
 - badkamer: ca. 3 m²
- Buitenruimte: ca. 2,7 m²
- Zonligging balkon: zuid-west
- Kijk op briskamsterdam.nl voor de plattegronden per bouwnummer.

BRISK

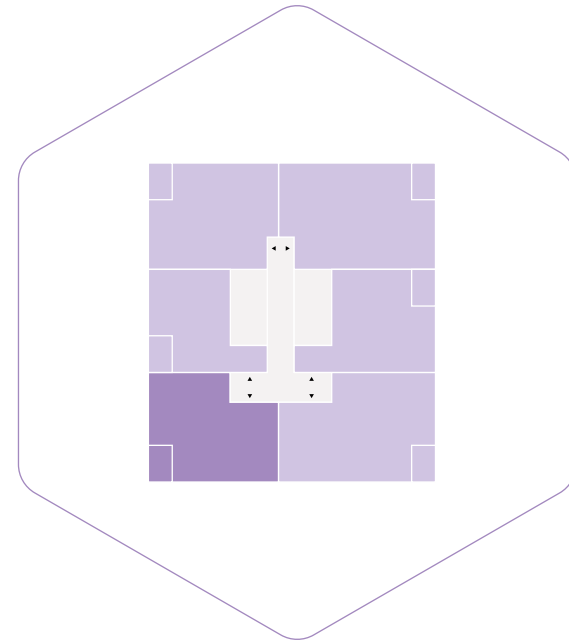


De indeling van de raampartijen verschilt tussen de even en oneven verdiepingen. Op de geveltekeningen is de juiste gevelindeling zichtbaar. De indeling van de appartementen is wel op alle verdiepingen gelijk.



WONINGTYPE

V13



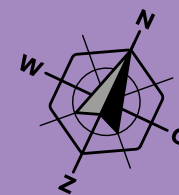
ZONNIG TWEEKAMERAPPARTEMENT

Bereid je vast voor op heerlijke, lange zomeravonden op je balkon! In dit aangename hoekappartement geniet je de hele middag én avond van de zon. Maar ook op de koudere dagen is het genieten. Bijvoorbeeld van de speels ingedeelde woonkamer/keuken. Door de vele inrichtingsmogelijkheden kun je hier helemaal je eigen thuis creëren!

SPECIFICATIES

- 2-kamerappartement
- Bouwnummers 90, 96, 102, 108, 114, 120, 126, 132, 138, 144, 150 en 156
- Verdieping: 10 t/m 21
- Totale woonoppervlakte: ca. 56 m² GBO
 - woonkamer/keuken: ca. 28 m²
 - slaapkamer: ca. 12 m²
 - badkamer: ca. 3 m²
- Buitenruimte: ca. 4,3 m²
- Zonligging balkon: zuid
- Kijk op briskamsterdam.nl voor de plattegronden per bouwnummer.

BRISK

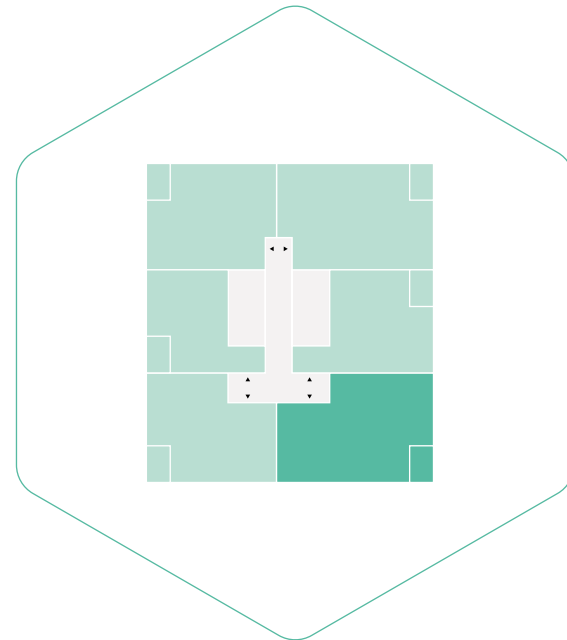


De indeling van de raampartijen verschilt tussen de even en oneven verdiepingen. Op de geveltekeningen is de juiste gevelindeling zichtbaar. De indeling van de appartementen is wel op alle verdiepingen gelijk.



WONINGTYPE

V14



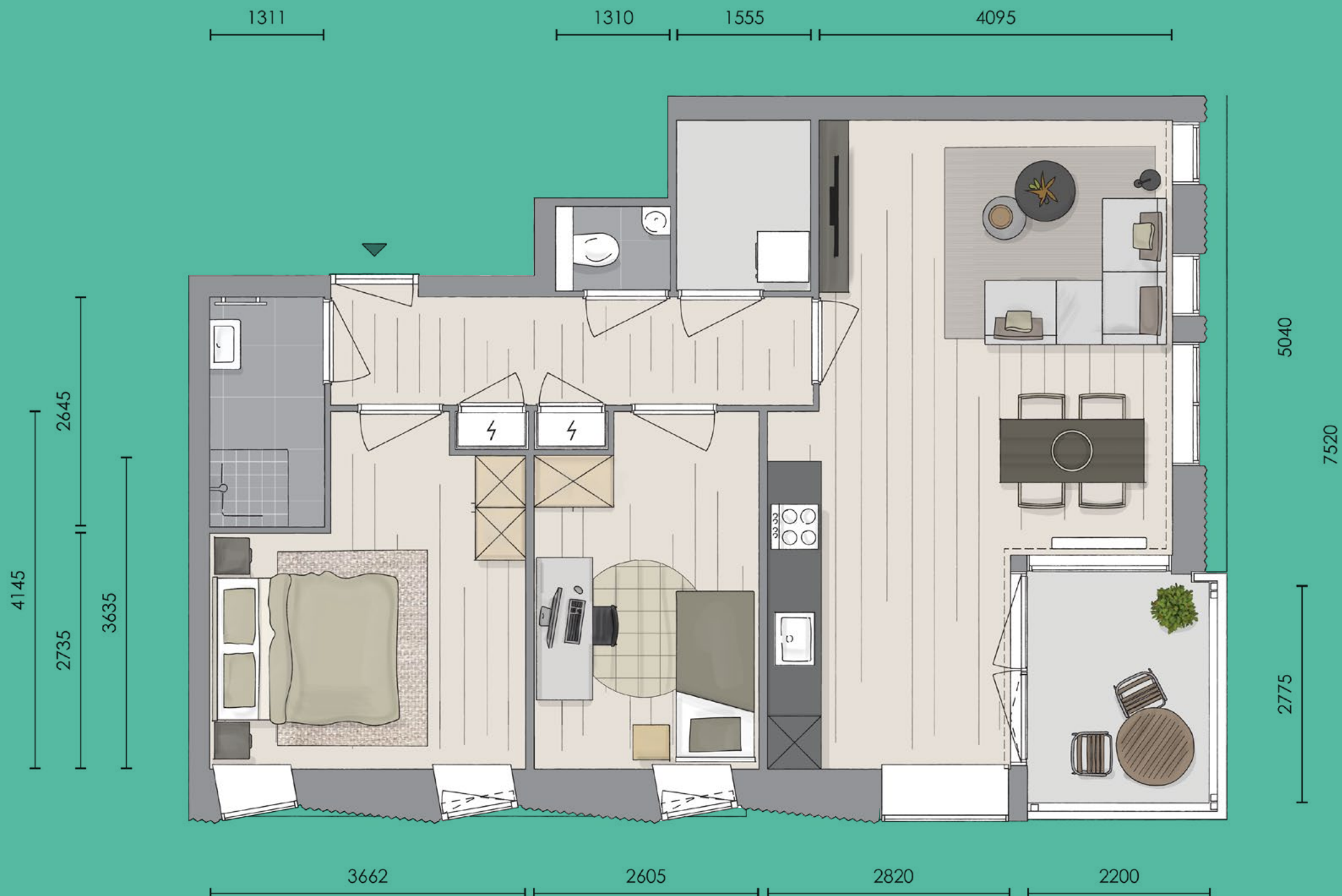
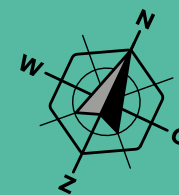
VERRASSEND RUIM DRIEKAMERAPPARTEMENT

Een fitnesskamer, kantoor aan huis of walk-in-closet. Zomaar een greep uit de vele mogelijkheden die je hebt met de extra slaapkamer in dit verrassend ruime hoekappartement. De rest van de woning is eveneens de moeite waard. Bedenk bijvoorbeeld eens wat je allemaal kunt met een woonkamer/keuken van zo'n 30 vierkante meter. En voor de ultieme ruimtebeleving hoef je alleen maar op je balkon te gaan staan. Door de situering op de hoek van het gebouw kijk je mijlenver over de stad en het Hondsrugpark!

SPECIFICATIES

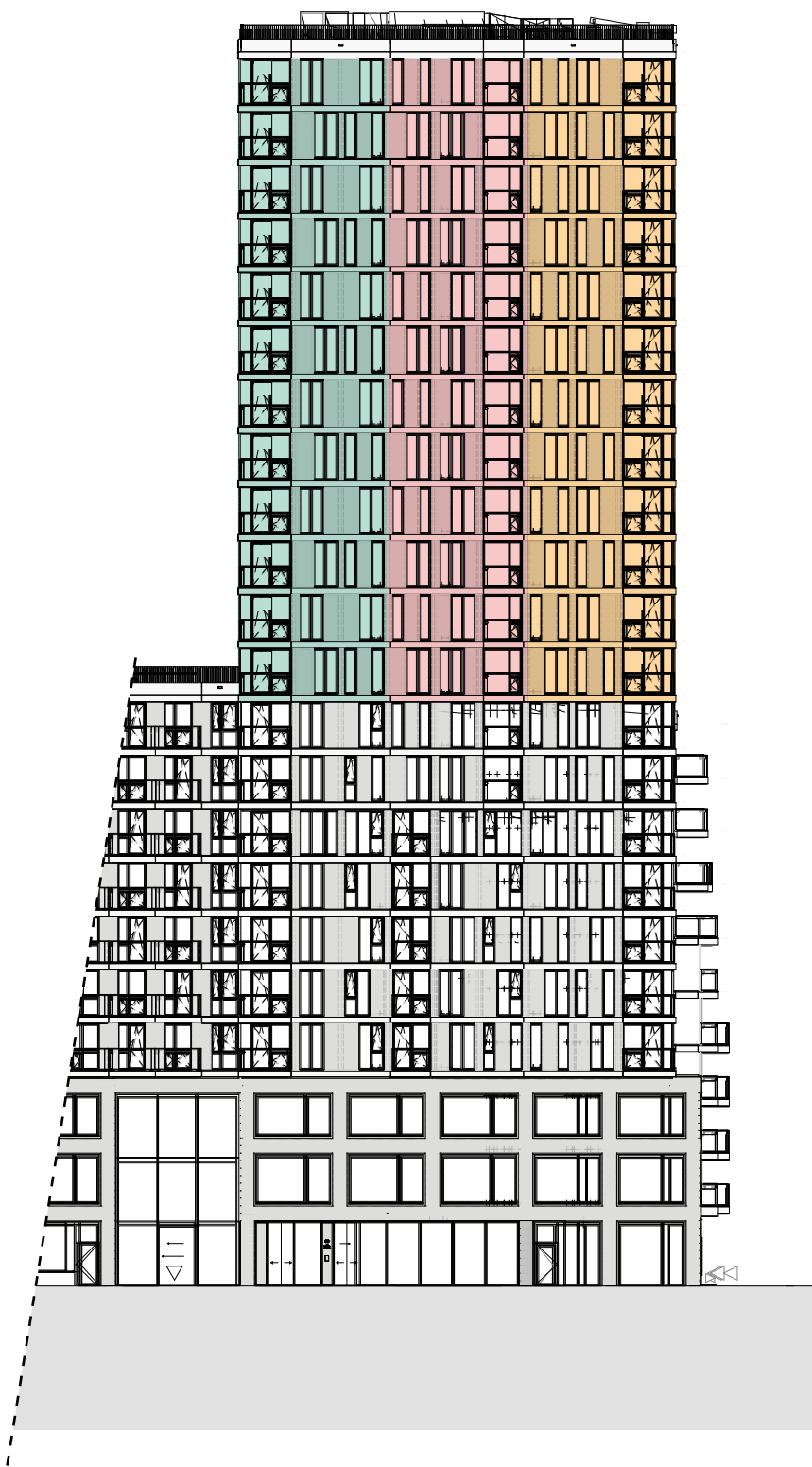
- 3-kamerappartement
- Bouwnummers 85, 91, 97, 103, 109, 115, 121, 127, 133, 139, 145 en 151
- Verdieping: 10 t/m 21
- Totale woonoppervlakte: ca. 69 m² GBO
 - woonkamer/keuken: ca. 29 m²
 - slaapkamer 1: ca. 13 m²
 - slaapkamer 2: ca. 10 m²
 - badkamer: ca. 4 m²
- Buitenruimte: ca. 6,1 m²
- Zonligging balkon: oost
- Kijk op briskamsterdam.nl voor de plattegronden per bouwnummer.

BRISK

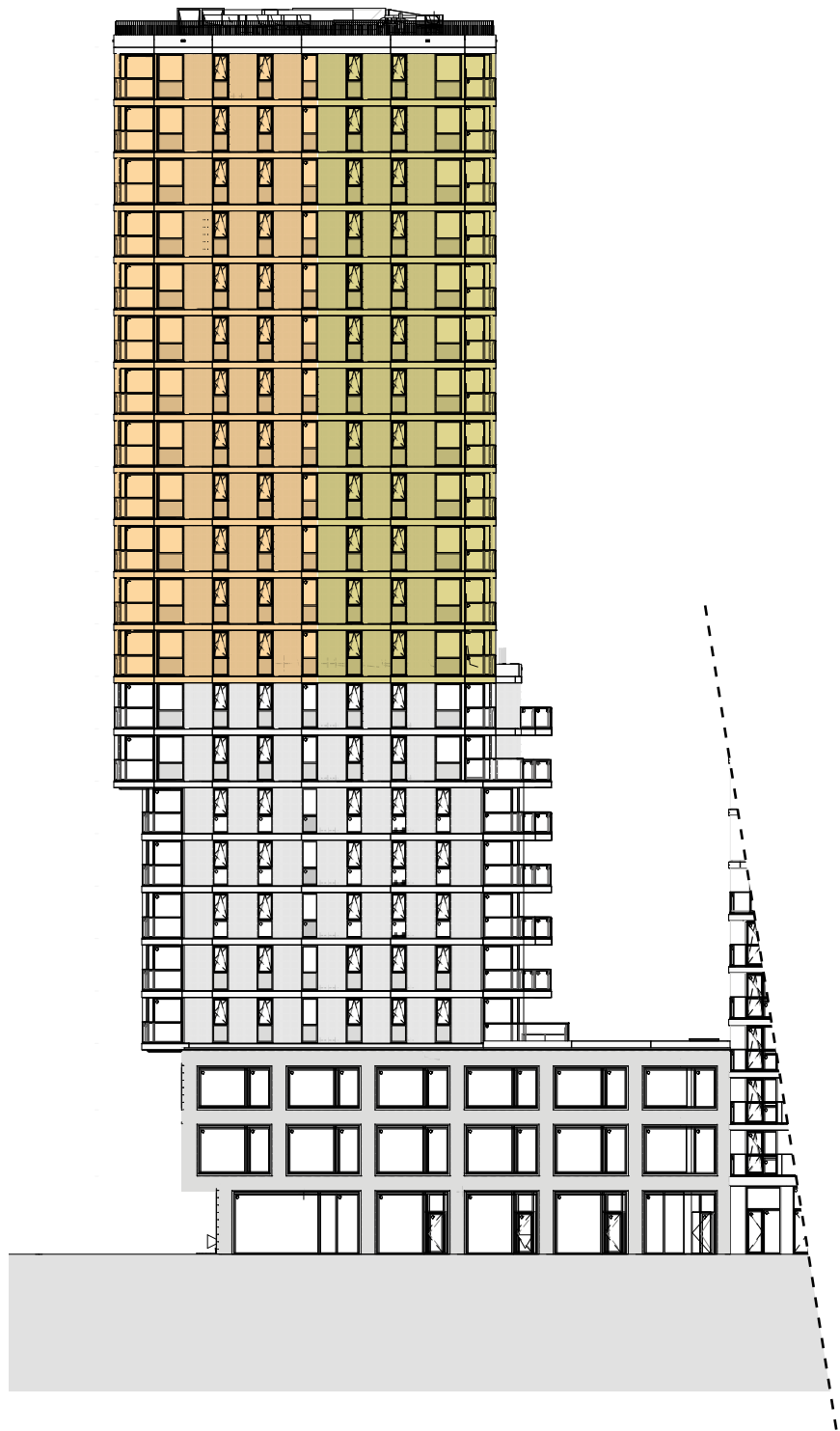


De indeling van de raampartijen verschilt tussen de even en oneven verdiepingen. Op de geveltekeningen is de juiste gevelindeling zichtbaar. De indeling van de appartementen is wel op alle verdiepingen gelijk.

GEVELS



NOORD-OOST

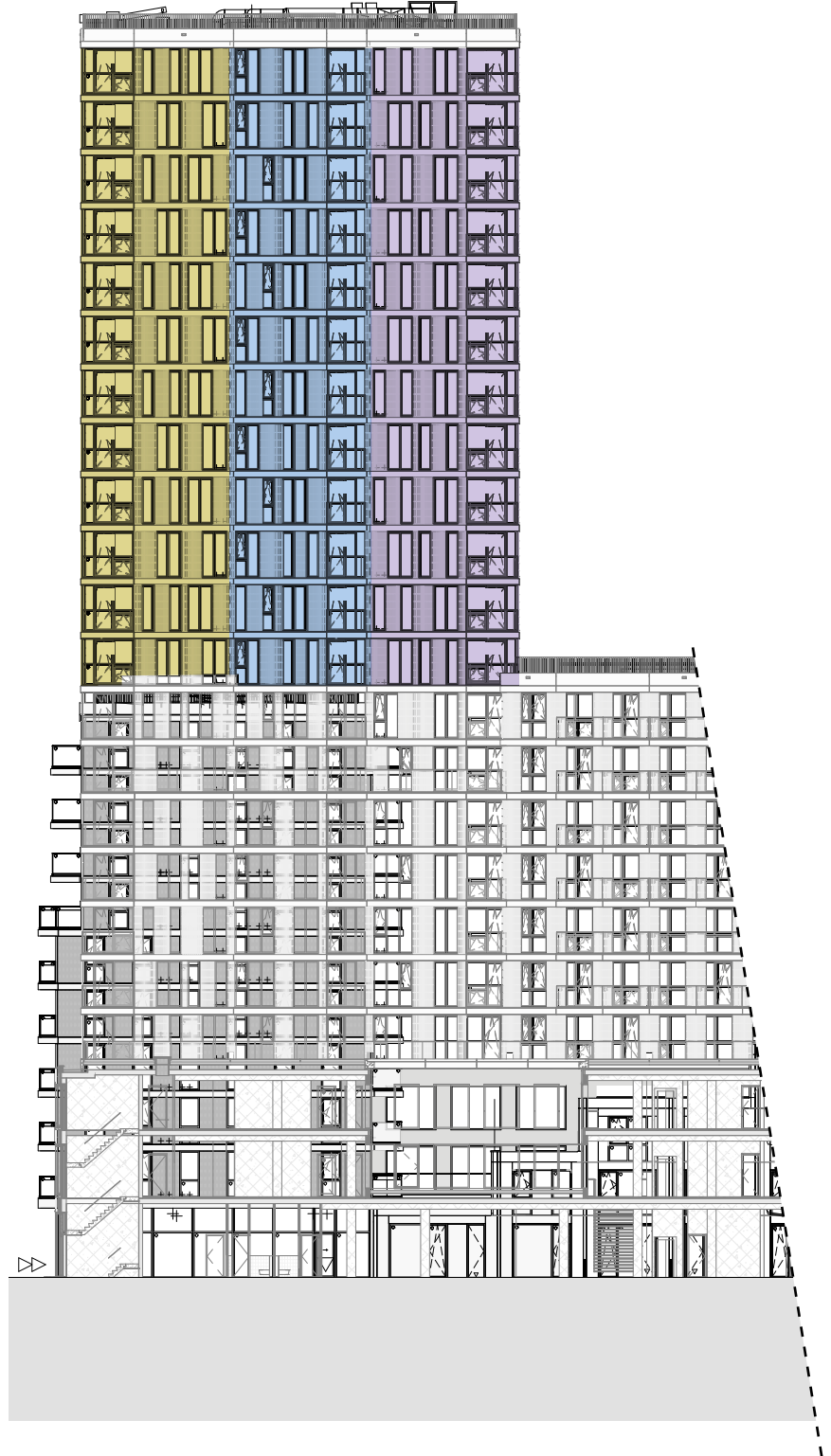


NOORD-WEST

BRISK



ZUID-OOST



ZUID-WEST



BRISK



BADEN IN LUXE

Hoe ziet jouw ideale badkamerinrichting eruit? Strak modern, klassiek of vintage? In de appartementen van BRISK kan het allemaal. De badkamers zijn standaard voorzien van luxe sanitair en hoogwaardig tegelwerk. Heb je andere wensen voor je sanitair en/of tegelwerk? Dan kan je badkamer hier vanzelfsprekend op aangepast worden.



BRISK



THUIS IN JE KEUKEN

De keuken. Decennialang was het de plek waar eten gekookt werd, vandaag de dag is het veel meer dan dat. Niet voor niets maakt de keuken integraal onderdeel uit van het woongedeelte van jouw appartement. De ideale plek om, in alle rust of gezellig samen, de dag te beginnen. En 's avonds? Dan gaan lekker eten en relaxen hier hand in hand. Of je nu uitgebreid met vrienden kookt, een snelle hap klaarmaakt of geniet van een afhaalmaaltijd. Om ervoor te zorgen dat deze ruimte ook daadwerkelijk jouw keuken wordt, worden de appartementen in BRISK zonder keuken opgeleverd. Je hebt dus alle vrijheid om zelf een eigen keukenmeubel en bijpassende apparatuur samen te stellen, bij een leverancier naar keuze.



BRISK



MEER INFORMATIE & CONTACT

Wil je meer weten over **BRISK**, het woningaanbod en/of de beschikbaarheid van de appartementen? Of heb je een verkoop gerelateerde vraag? Neem voor meer informatie contact op met de verkoopmakelaar:

FRIS WONINGMAKELAARS AMSTERDAM

Buitenveldertselaan 42
1081 AA Amsterdam
T 020 - 301 77 15
E nieuwbouw@fris.nl

FRIS | Woningmakelaars

DWE NIEUWBOUW MAKELAARS

A.J. Ernststraat 595 D7
1082 LD Amsterdam
T 088 - 80 89 000
E info@dwe-nieuwbouw.nl

dwe | Nieuwbouw
Makelaars

BRISK is een ontwikkeling van:

SYNCHROON

Maak het verschil

in samenwerking met



Deze informatiebrochure is bedoeld om u een algemene indruk te geven van de woningen van BRISK.

Aan de getoonde 'artist impressions', teksten en tekeningen kunnen geen rechten worden ontleend. Voor de uitgebreidere (technische) informatie en de verkooptekeningen van de diverse woningen verwijzen wij u graag naar briskamsterdam.nl.

BRISK







BRISK



BRISKAMSTERDAM.NL



B R I S K

SYNCHROON

AUGUSTUS 2023